



# Dagligvarer rapport

Location Analytics

Egenopptegnet område - 17.09.24



## Oppsummering

### Om stedet

Tettsted

Poststed 6511 KRISTIANSUND N

Kommune 1505 Kristiansund, Møre og Romsdal

Området har en overrepresentasjon av folk i inntektsgruppen 100' til 200' og med formue 200' til 400'. De fleste bor i enebolig, og det er flest med eierforhold selveier.

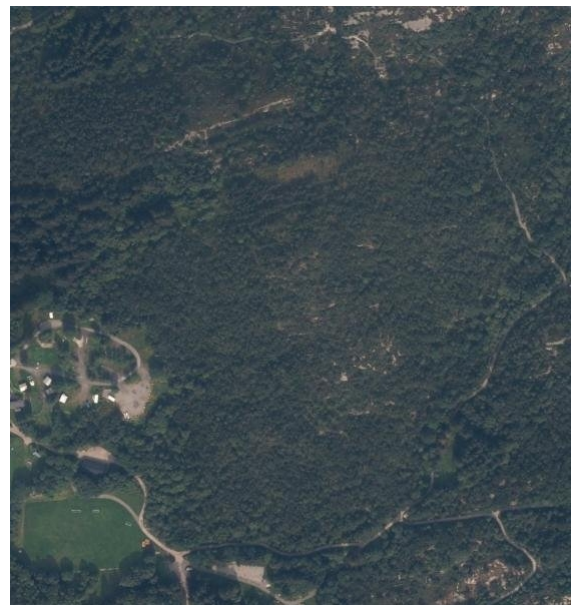
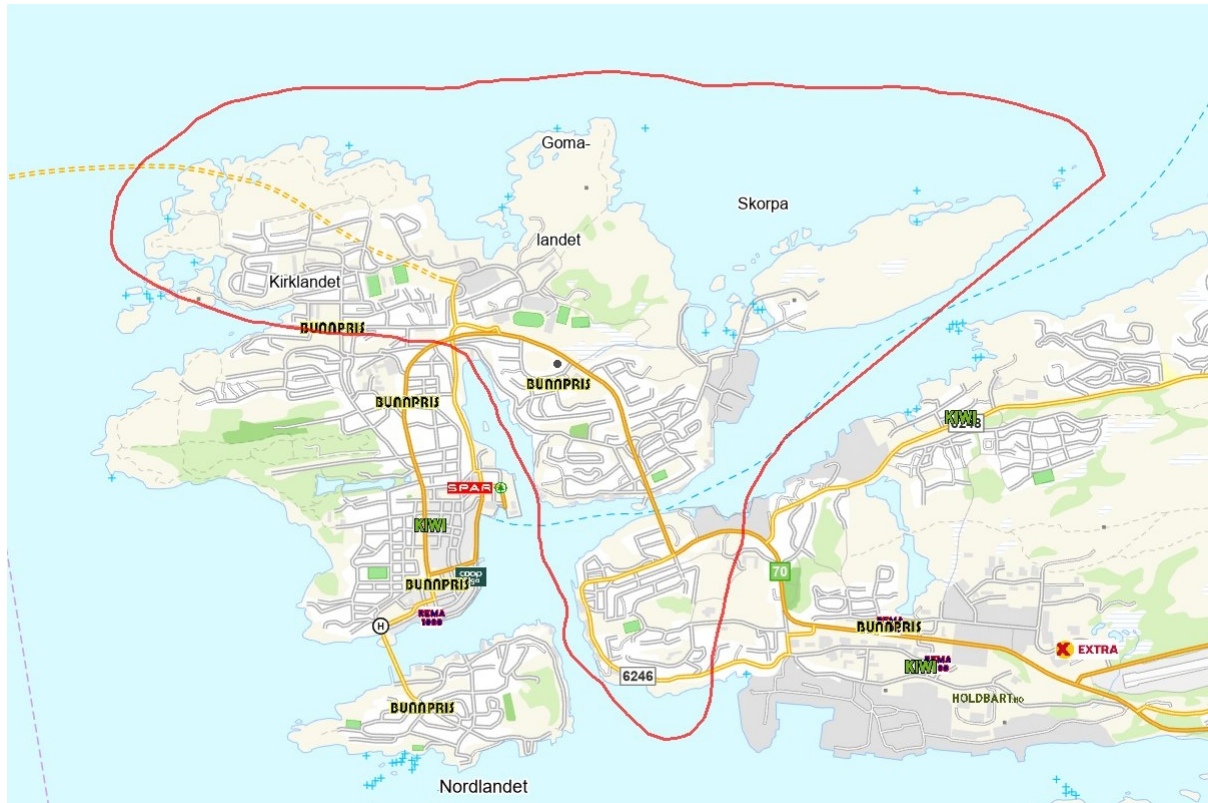
Det er en overrepresentasjon av aldersgruppen 75-84 år, familietyper enslige u/barn og de med sivilstand enker/enkemenn.

### Nøkkeltall

Antall personer	6 801
Antall husstander	3 511
Antall sysselsatte	2 810
Antall ansatte	2 121
Antall hytter	27
Inntekt (snitt)	333 957
Antall dagligvarebutikker	2
Est. oms. (mill. eks. mva.)	128.0
Forbruk (mill. eks. mva.)	278.2
Tilslig/lekkasje (mill. eks. mva.)	- 150.2
Forbruk pr. pers	40 900



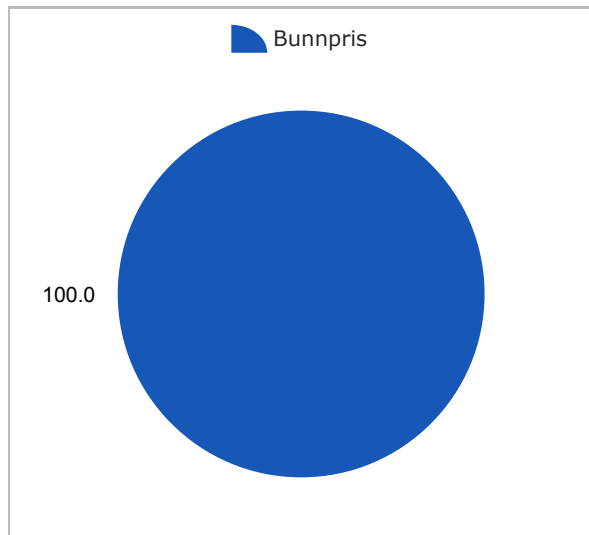
## Kart



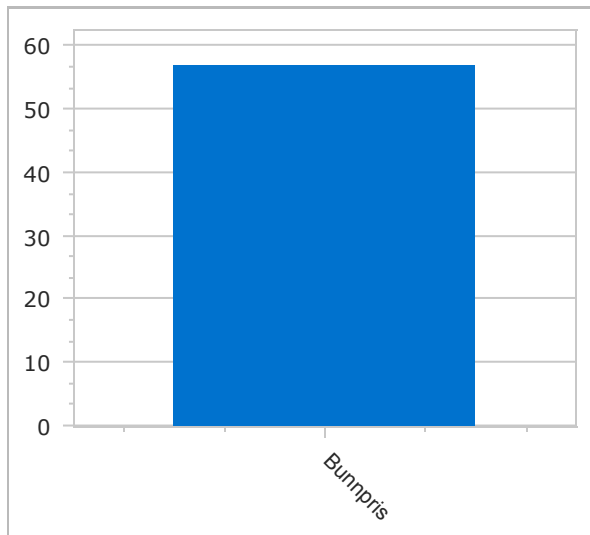
Rettigheter: Kartverket, Geovekst og kommuner - Geodata AS

## Dagligvarekjeder

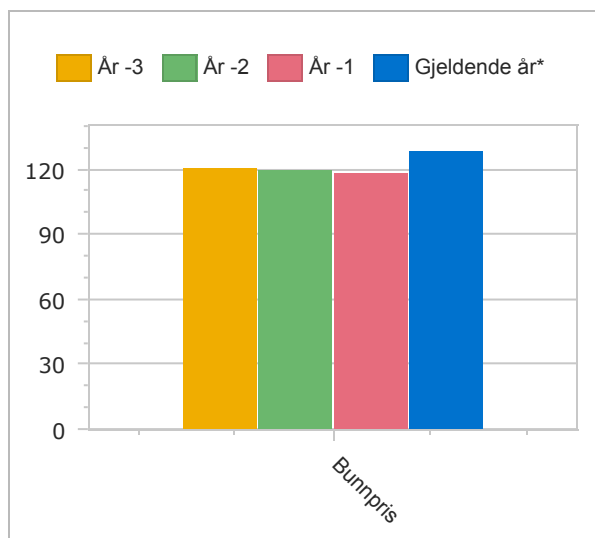
Markedsandel



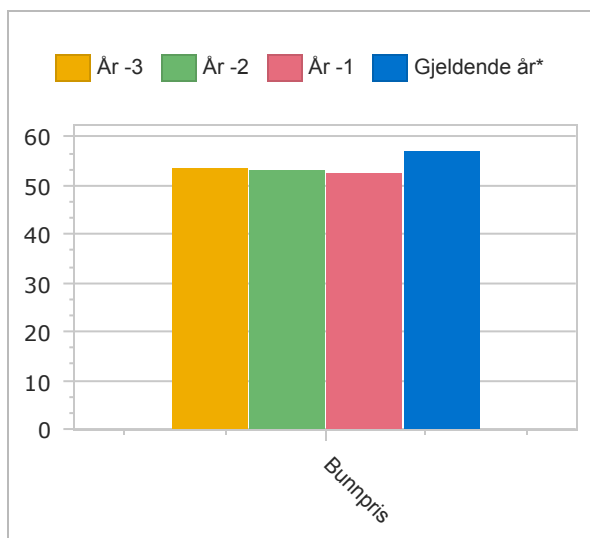
Omsetning pr. kvadratmeter



Utvikling i omsetning



Utvikling i omsetning pr. kvadratmeter



\* Gjeldende år er 2023

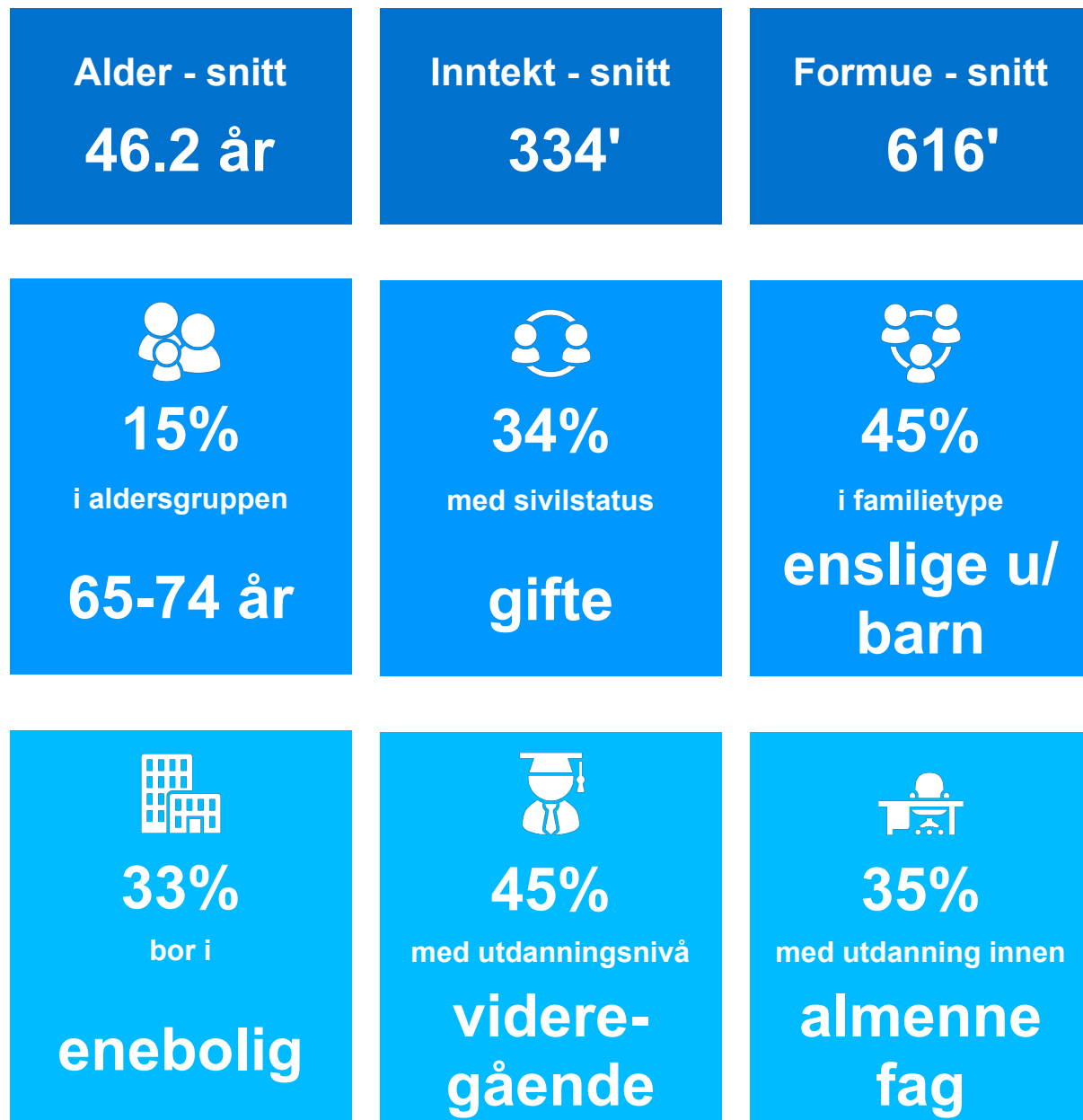
## Dagligvarebutikker

Navn	Poststed	Areal (kvm)	Estimert omsetning (MNOK)				Kilde*	Andel
			2020	2021	2022	2023		
<b>Bunnpris</b>			<b><u>120</u></b>	<b><u>119</u></b>	<b><u>118</u></b>	<b><u>128</u></b>		<b><u>100.0%</u></b>
<b>Bunnpris</b>			<b>120</b>	<b>119</b>	<b>118</b>	<b>128</b>		<b>100.0%</b>
Bunnpris Brunsvika	KRISTIANSUN D N	750-999	70.9	68.2	66.0	70.0	U	54.7%
Bunnpris Stortua	KRISTIANSUN D N	1000-1749	49.3	51.0	52.0	58.0	U	45.3%

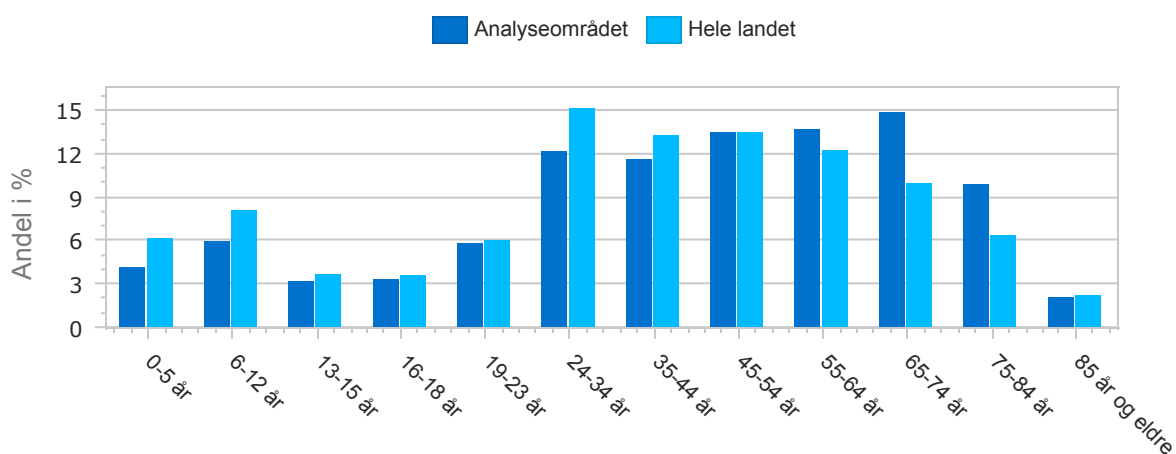
\* Omsetningskilde (siste år):

RI = 'Individuelt regnskap, sum salgsinntekter fra årsregnskap', RK = 'Konserntall fordelt på butikkene', FI = 'Framskrivning av individuelt regnskap fra tidligere år', FK = 'Framskrivning av konserntall fra tidligere år', B = 'Beregnet', U = 'Uten informasjon'

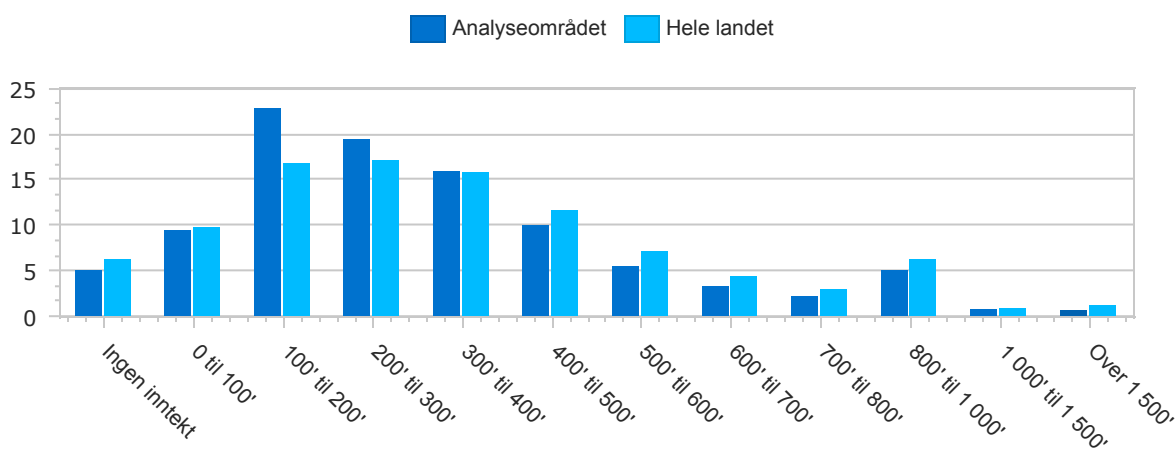
## Demografi - oversikt



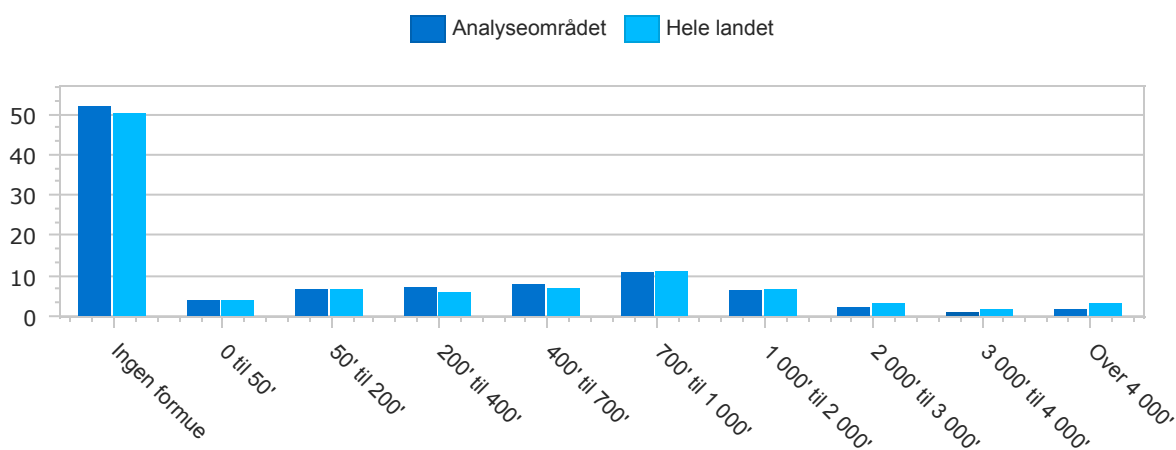
### Alder



### Inntekt



### Formue



## Demografi - detaljer

Alder	Området (#)	Området (%)	Norge (#)	Norge (%)	Indeks
0-5 år	276	4.1%	337 003	6.1%	67
6-12 år	400	5.9%	444 176	8.1%	74
13-15 år	215	3.2%	201 942	3.7%	87
16-18 år	224	3.3%	196 052	3.6%	93
19-23 år	391	5.8%	329 704	6.0%	97
24-34 år	816	12.1%	831 013	15.1%	80
35-44 år	778	11.6%	727 781	13.3%	87
45-54 år	903	13.4%	739 595	13.5%	100
55-64 år	920	13.7%	670 922	12.2%	112
65-74 år	998	14.8%	543 964	9.9%	150
75-84 år	663	9.9%	348 456	6.3%	155
85 år og eldre	138	2.1%	120 900	2.2%	93

Inntekt	Området (#)	Området (%)	Norge (#)	Norge (%)	Indeks
Ingen inntekt	274	5.1%	254 203	6.2%	81
0 til 100'	510	9.5%	397 350	9.7%	97
100' til 200'	1 233	22.9%	685 128	16.8%	136
200' til 300'	1 048	19.4%	697 790	17.1%	114
300' til 400'	857	15.9%	643 018	15.8%	101
400' til 500'	537	10.0%	471 965	11.6%	86
500' til 600'	296	5.5%	290 425	7.1%	77
600' til 700'	179	3.3%	179 837	4.4%	75
700' til 800'	119	2.2%	118 776	2.9%	76
800' til 1 000'	269	5.0%	255 259	6.3%	80
1 000' til 1 500'	38	0.7%	37 482	0.9%	77
Over 1 500'	32	0.6%	47 373	1.2%	51

Formue	Området (#)	Området (%)	Norge (#)	Norge (%)	Indeks
Ingen formue	2 805	52.0%	2 053 279	50.3%	103
0 til 50'	206	3.8%	162 546	4.0%	96
50' til 200'	366	6.8%	277 037	6.8%	100
200' til 400'	382	7.1%	243 975	6.0%	118
400' til 700'	432	8.0%	282 438	6.9%	116
700' til 1 000'	589	10.9%	456 722	11.2%	98
1 000' til 2 000'	343	6.4%	276 367	6.8%	94
2 000' til 3 000'	125	2.3%	127 631	3.1%	74
3 000' til 4 000'	47	0.9%	65 237	1.6%	54
Over 4 000'	96	1.8%	133 344	3.3%	54

Sivilstand	Området (#)	Området (%)	Norge (#)	Norge (%)	Indeks
Ugifte menn	1 808	26.9%	1 565 371	28.6%	94
Ugifte kvinner	1 513	22.5%	1 371 326	25.1%	90
Gifte	2 278	33.9%	1 798 558	32.9%	103
Enker/enkemenn	378	5.6%	222 355	4.1%	139
Separerte/skilte	734	10.9%	507 115	9.3%	118

Familietype	Området (#)	Området (%)	Norge (#)	Norge (%)	Indeks
Enslige u/barn	1 704	45.3%	1 036 373	39.3%	115
Enslige m/barn	178	4.7%	118 342	4.5%	105
Par u/barn	976	25.9%	645 749	24.5%	106
Par m/barn	516	13.7%	510 018	19.4%	71
Flerfamilie	120	3.2%	132 181	5.0%	64

Hustype	Området (#)	Området (%)	Norge (#)	Norge (%)	Indeks
Enebolig	2 205	32.8%	3 015 737	55.0%	60
Tomannsbolig	1 276	19.0%	537 843	9.8%	194
Rekkehus	2 190	32.6%	572 844	10.4%	312
Blokk/bygård	906	13.5%	1 126 226	20.5%	66
Annen type bolig	132	2.0%	162 975	3.0%	66

Eierforhold	Området (#)	Området (%)	Norge (#)	Norge (%)	Indeks
Selveier	2 002	53.7%	1 677 624	64.0%	84
Borettslag	1 014	27.2%	349 180	13.3%	204
Leier	713	19.1%	596 271	22.7%	84

Utdanningsfelt	Området (#)	Området (%)	Norge (#)	Norge (%)	Indeks
Almenne fag	2 020	34.9%	1 417 661	31.7%	110
Humanetiske/estetiske fag	213	3.7%	196 135	4.4%	84
Lærerutdanning/pedagogikk	346	6.0%	273 956	6.1%	98
Samfunns/juridiske fag	125	2.2%	164 297	3.7%	59
Økonomisk/admin. fag	556	9.6%	476 956	10.7%	90
Naturvit. og håndverk	1 040	18.0%	865 438	19.3%	93
Helse-/sosialfag	869	15.0%	621 017	13.9%	108
Primærnæringer	39	0.7%	63 979	1.4%	47
Samferdsel/service	353	6.1%	150 437	3.4%	182
Uoppgitt	227	3.9%	248 056	5.5%	71

Utdanningsnivå	Området (#)	Området (%)	Norge (#)	Norge (%)	Indeks
Ingen/uoppgitt	155	2.7%	176 368	3.9%	68
Grunnskole	1 494	25.8%	1 016 723	22.7%	114
Videregående	2 583	44.6%	1 718 806	38.4%	116
Høgsk./universitet 3år	1 258	21.7%	1 087 979	24.3%	90

Høgsk./universitet >3år	301	5.2%	481 738	10.7%	<b>48</b>
-------------------------	-----	------	---------	-------	-----------

Alder - menn	Området (#)	Området (%)	Norge (#)	Norge (%)	Indeks
0-5 år	144	4.3%	172 974	6.3%	<b>68</b>
6-12 år	202	6.0%	228 100	8.2%	<b>73</b>
13-15 år	114	3.4%	103 869	3.8%	<b>90</b>
16-18 år	116	3.4%	100 479	3.6%	<b>95</b>
19-23 år	213	6.3%	169 474	6.1%	<b>103</b>
24-34 år	450	13.4%	425 128	15.4%	<b>87</b>
35-44 år	395	11.7%	372 126	13.5%	<b>87</b>
45-54 år	461	13.7%	377 322	13.6%	<b>100</b>
55-64 år	439	13.0%	341 005	12.3%	<b>106</b>
65-74 år	476	14.1%	268 908	9.7%	<b>145</b>
75-84 år	301	9.0%	162 530	5.9%	<b>152</b>
85 år og eldre	55	1.6%	44 644	1.6%	<b>102</b>

Alder - kvinner	Området (#)	Området (%)	Norge (#)	Norge (%)	Indeks
0-5 år	132	3.9%	164 029	6.0%	<b>65</b>
6-12 år	198	5.9%	216 076	7.9%	<b>74</b>
13-15 år	101	3.0%	98 073	3.6%	<b>83</b>
16-18 år	108	3.2%	95 573	3.5%	<b>92</b>
19-23 år	178	5.3%	160 230	5.9%	<b>90</b>
24-34 år	366	10.9%	405 885	14.9%	<b>73</b>
35-44 år	382	11.4%	355 655	13.1%	<b>87</b>
45-54 år	442	13.2%	362 273	13.3%	<b>99</b>
55-64 år	481	14.3%	329 917	12.1%	<b>118</b>
65-74 år	522	15.6%	275 056	10.1%	<b>154</b>
75-84 år	362	10.8%	185 926	6.8%	<b>158</b>
85 år og eldre	83	2.5%	76 256	2.8%	<b>88</b>

## Befolkningsframskrivning - pr. kommune

### Kristiansund - 1505

Alder	2023	2028	2033	2038	2043	Vekst
Alle	24043	24057 (0.1%)	24159 (0.4%)	24250 (0.4%)	24273 (0.1%)	1.0%
0-5 år	1240	1239 (-0.1%)	1270 (2.5%)	1326 (4.4%)	1321 (-0.4%)	6.5%
6-12 år	1767	1553 (-12.1%)	1511 (-2.7%)	1543 (2.1%)	1604 (4.0%)	-9.2%
13-15 år	880	748 (-15.0%)	685 (-8.4%)	673 (-1.8%)	678 (0.7%)	-23.0%
16-18 år	839	852 (1.5%)	720 (-15.5%)	673 (-6.5%)	674 (0.1%)	-19.7%
19-23 år	1426	1370 (-3.9%)	1341 (-2.1%)	1193 (-11.0%)	1139 (-4.5%)	-20.1%
24-34 år	3209	3160 (-1.5%)	3119 (-1.3%)	3069 (-1.6%)	2945 (-4.0%)	-8.2%
35-44 år	3016	3046 (1.0%)	3024 (-0.7%)	2982 (-1.4%)	2926 (-1.9%)	-3.0%
45-54 år	3255	2981 (-8.4%)	3012 (1.0%)	3079 (2.2%)	3072 (-0.2%)	-5.6%
55-64 år	3050	3283 (7.6%)	3170 (-3.4%)	2933 (-7.5%)	2975 (1.4%)	-2.5%
65+ år	5361	5825 (8.7%)	6307 (8.3%)	6779 (7.5%)	6939 (2.4%)	29.4%

Kilde for befolkningsframskrivningen er "mellomalternativet" fra SSB. Siste befolkningsframskrivning ble gjort 1. januar 2020.

## Om rapporten

Demografi-variablene er basert på data på grunnkrets nivå. Indeks viser over-/underrepresentasjon for områder sammenlignet med landssnittet. En indeks på 100 indikerer en andel lik landssnittet, en indeks på over 100 indikerer overrepresentasjon og en indeks på under 100 indikerer underrepresentasjon. Når verdiene går under 80 eller over 120 sier vi at funnene er sterkt signifikante.

Data	Beskrivelse	Kilde
Demografi	Årlige tall fra SSB, basert på grunnkrets- eller kommune-data. Les mer <a href="#">her</a> .	SSB, Matrikkelen, Skattedirektoratet, IPER og SVV.
Administrative grenser		Statens Kartverk
Bedrifter	Bedriftsregister, oppdateres månedlig. Les mer <a href="#">her</a> .	IPER
Befolkningsframskrivning	"Hovedalternativet" fra SSB. Les mer <a href="#">her</a> .	SSB
Butikkregister	Butikker med kjedetilhørighet og omsetningsestimater. Oppdateres årlig.	Prognosesenteret AS
Eiendomsomsetning	Omsetning av eiendom kommer fra Grunnboka, og oppdateres månedlig.	Statens Kartverk